



V B N PHÁC TH O & CÁCH KHAI THÁC THÔNG TIN (SKETCH MAPPING)

1. Gi i thi u:

B n phác th o(sketch map) là công c r t h u ích nhân viên ki m lâm ho c nh ng ng i i i u tra r ng n m b t c nh ng thông tin c b n u tiên v khu v c mà mình đ nh i u tra ho c làm nh ng công vi c khác nh xác nh và tìm ki m thông tin v các v vi ph m lâm lu t .





Trong quá trình i tu n tra, i u tra r ng ho c d nh i (c bi t là nh ng cu c i u tra s b nh m tìm ki m thông tin v loài, khu v c b xâm ph m...) nhi u ng i than phi n v vi c thi u thông tin nh ng khu v c mà mình n, nh t là các khu v c xa xôi, h o lánh.



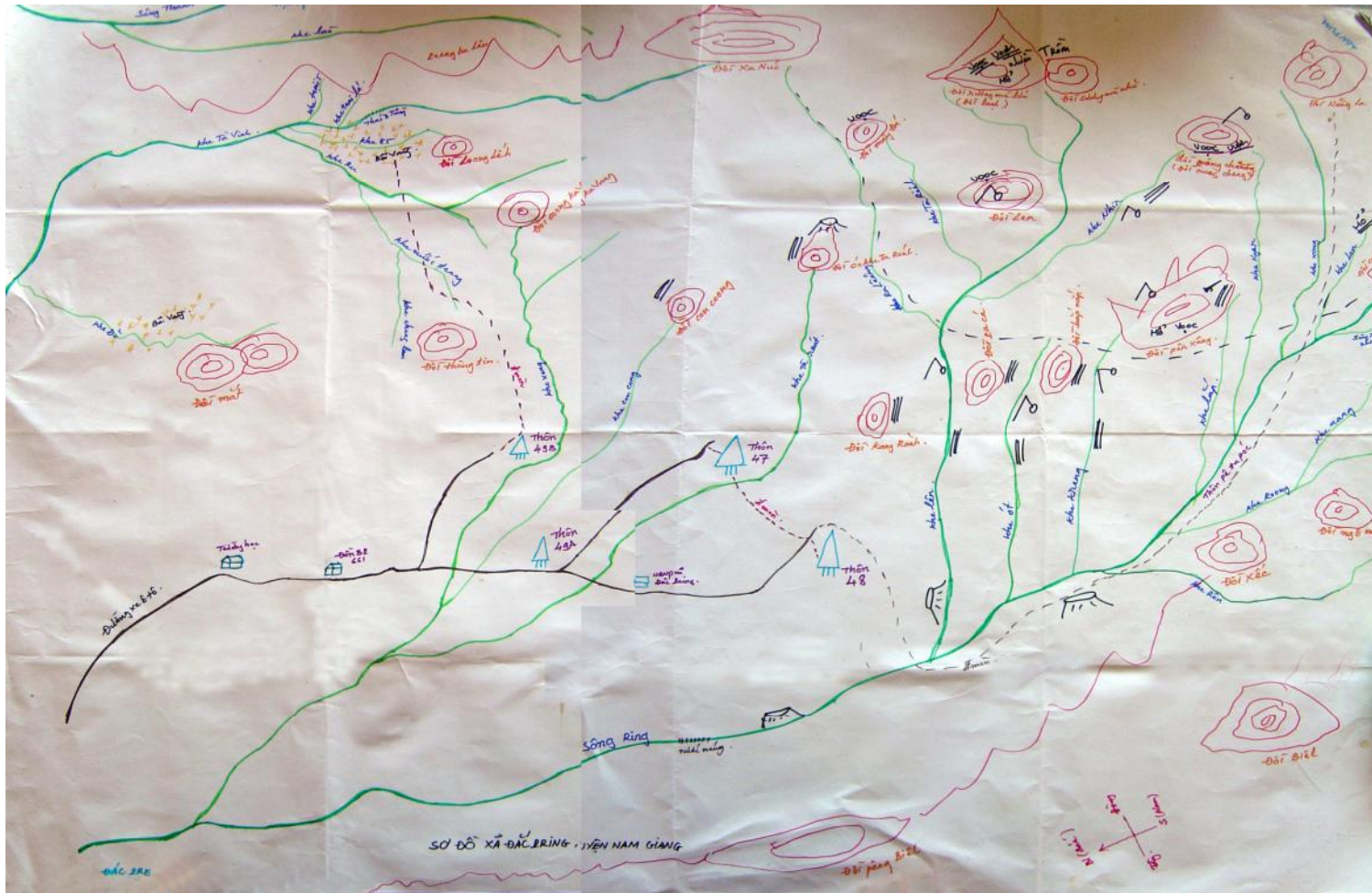


Một phương pháp nhanh và tiết kiệm chi phí để giải quyết những thách thức này là cùng với người dân bản địa xây dựng bản đồ phân bố các loài nhằm giúp cho chúng ta có những thông tin ban đầu giúp cho công tác điều tra và thu thập dữ liệu. Bản đồ phân bố càng nhiều thông tin, chính xác thì việc điều tra và nghiên cứu công tác nhằm bảo vệ tình hình những khu vực mà mình đã nhận diện hành sự nhanh chóng, chính xác và hiệu quả.





M t b n phác th o hoàn ch nh





2. Dụng cụ cần thiết khi tiến hành vận chuyển phác thảo:

Giấy trắng khổ A0, bút chì đen, màu, bút viết bảng trắng, bút lông màu

3. Phương pháp tiến hành:

3.1 Chọn người dân địa phương: Người tham gia vận chuyển phải là những người am hiểu về khu vực rừng hoang sinh sống (thôn bản, già làng, những người hay đi rừng, rẫy...). Khoảng 5 người tham gia một chuyến, có nhu cầu thì góp ý càng tốt.





• Khi đã vẽ xong và xác định hình làm mốc, và hình cụ thể nên khuyến khích và hướng dẫn người vẽ những địa điểm con sông là gì, ví dụ: sông rẫy hoặc núi, hoặc sông suối... Tiếp tục cho hình cụ thể

• Ranh giới cụ thể cùng trên bản đồ là những địa điểm xa nhất, không có là ranh giới của xã khác. *Tên các con sông, suối, ngọn núi... cụ thể vào*





- Trong quá trình v nên k t h p v i vi c l y các thông tin sau và yêu c u ng i v i n vào trong b n :
 - Tên c a các ng n núi, con sông, su i, khu v c ho c nh ng v t tiêu bi u mà chúng ta có th g p trên ng i ho c xác nh trên b n th ng.
 - Kho ng cách gi a các con sông, con su i, gi a núi này v i núi n , th i gian di chuy n t con su i này n con su i khác, t ng n i này n ng n i khác. trong quá trình v , chúng ta ph i h i ng i dân n khi nào h t thông tin thì thôi T t c thông s ch là c l ng.





Màu của các vùng :

- Vùng chuồng nên là màu tím
- Núi rừng là màu vàng
- Đỉnh núi: màu xanh đậm
- Sông suối là màu xanh nhạt



Tùy thuộc vào địa hình và mục đích của người dân địa phương mà màu sắc cho địa hình và môi trường có thể phân biệt





Cách lấy thông tin và đưa thông tin vào bản phác vẽ cho công tác điều tra:

Tùy thuộc vào tính chất và mục đích của chuyên đề mà ta có cách tiếp cận thông tin khác nhau. Nhìn chung thông tin lấy được phải đúng đắn, chính xác và đầy đủ và chi tiết nên người dân tiếp xúc, nếu không có chúng ta mất đi ý nghĩa cho họ tránh hình thức cho qua chuyên đề. Ví dụ: Thông tin về loài quan trọng, môi trường hay địa phương khu vực nào, thời gian, địa điểm, mùa nào hay địa phương, số lượng, địa hình... nhìn thông tin này nếu trên bản đồ còn chi tiết thì nên đưa vào đây là những thông tin rất quan trọng cho việc lập kế hoạch cho chuyên đề.





www.panda.org/greatermekong

