



HỘI THẢO ĐA DẠNG SINH HỌC VÀ KHOANH VÙNG BẢO TỒN  
DỰ ÁN HÀNH LANG XANH- CHI CỤC KIỂM LÂM THỪA THIÊN HUẾ

# Hiện Trạng loài Sao la và Định hướng Bảo tồn ở tỉnh Thừa Thiên Huế

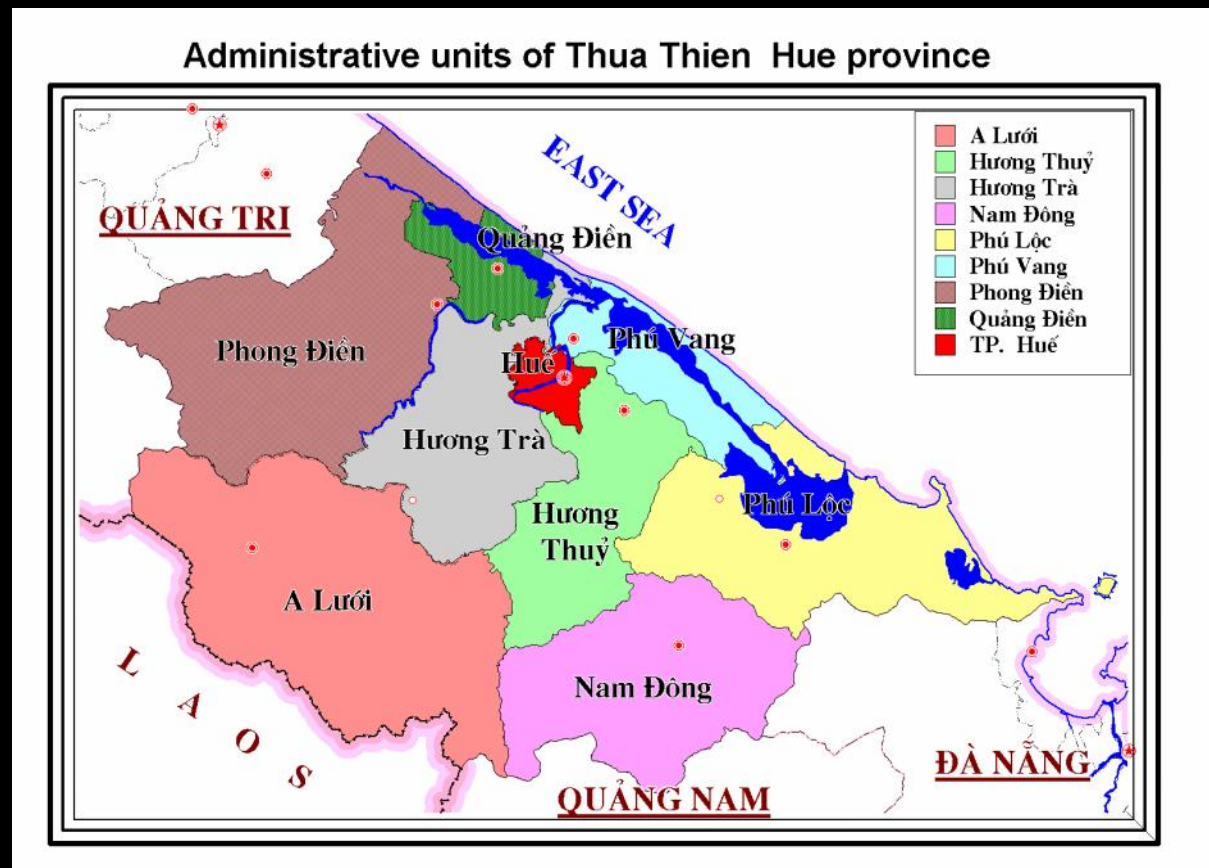


Hoàng Ngọc Khanh  
Chi Cục Trưởng  
Kiểm lâm TT- Huế

# Tổng quan về Tỉnh Thừa Thiên Huế

## Những đặc điểm cơ bản về địa lý

- Diện tích TN: 505.399 km<sup>2</sup>
- Diện tích đất LN: 352.679ha

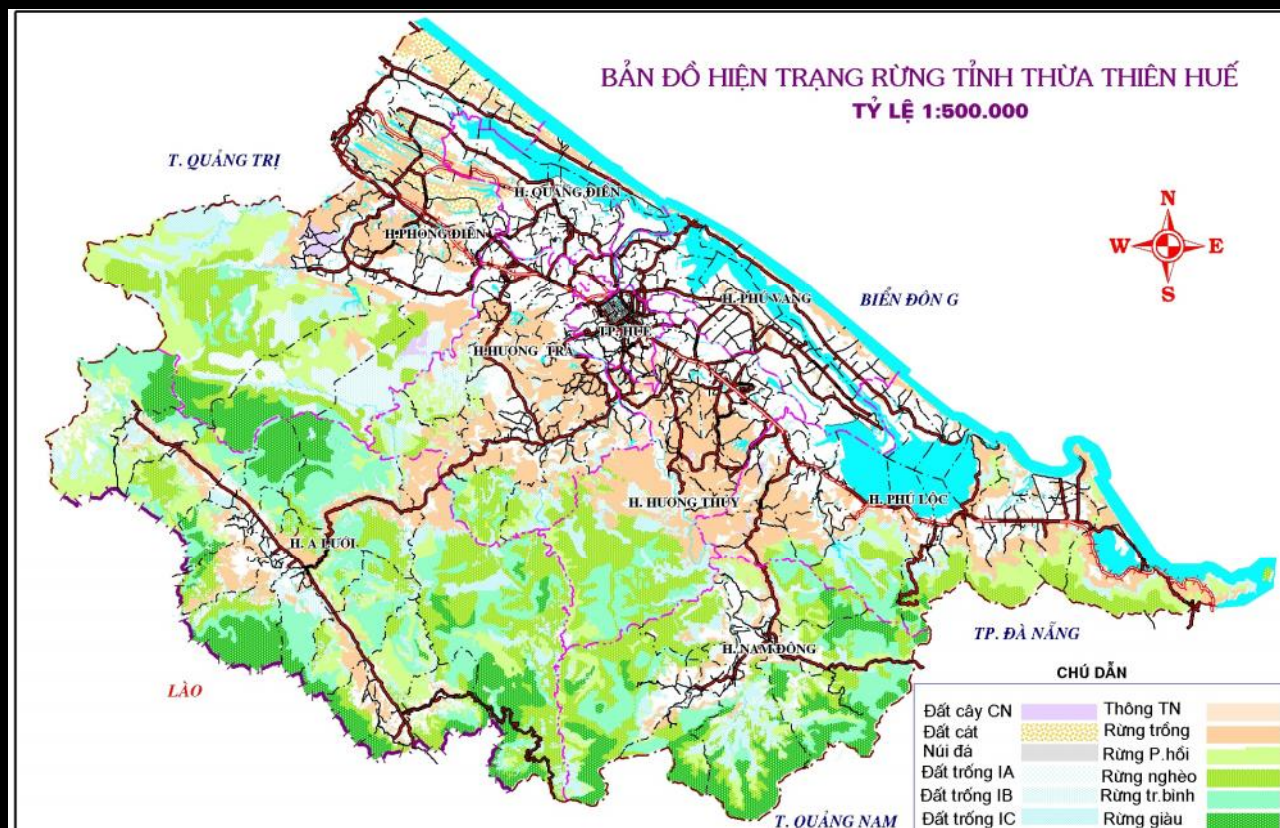


# Tổng quan về Tỉnh Thừa Thiên Huế

## Những đặc điểm cơ bản về địa lý

+ Đất có rừng: 248.726 ha → RĐD: 70.028ha  
RPH: 114.174ha  
RSX: 80.899ha

+ Đất trồng : 125.445ha



# Những đặc điểm cơ bản về sinh học



Dãy rừng xanh nguyên sinh trải dài từ biển tới dãy Trường Sơn hiện đang nằm trong khu vực miền Trung, mà chủ yếu là ở tỉnh TT - Huế

Ba loài thú lớn đặc hữu mà các nhà khoa học vừa mới phát hiện, có ở TT – Huế là: Sao la, Mang lớn, Mang Trường Sơn.

Ngoài ra còn có các loài: Gà lôi lam mào trắng, Vượn đen má trắng, Voọc ngũ sắc, Hồ,...hiện đang sống trong vùng này.

# Saola ở Thừa Thiên Huế



- Phát hiện Huân m 1996
- Nghiên cứu của CCKL-WWF năm 1998
- Thông tin cập nhật 1998 - nay của CCKL
- Nghiên cứu của dự án Hành lang xanh 2005



# Những phát hiện Saola ở Thừa Thiên Huế



# Phát hiện đầu tiên

- Năm 1998
- Con c (52kg) t i thôn H , D ơng Hoà, huyện H ng Thu
- Ch t (m u v t li n c l u gi t i VP Chi c c Ki m lâm TTH)



## Phát hiện thứ hai

- Năm 1998
- Con cái (đang mang thai), 80kg
- TK 1097 (Hương Nguyên, A Lưới) Sao la được kiểm lâm và dân địa phương cứu hộ và thả lại rừng ngay sau đó.



## Phát hiện thứ ba

- Năm 1999
- Con non (10kg) tại bản Bụt, xã Hương Nguyên- huyện A Lưới
- Chết sau 8 ngày cứu hộ tại VQG Bạch Mã

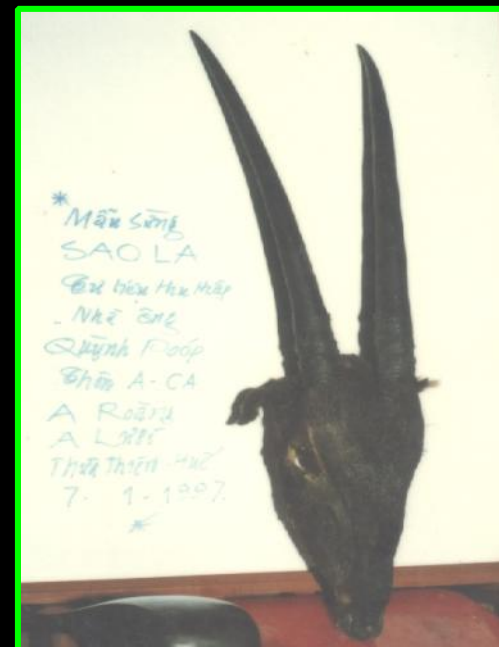


# Những nghiên cứu bảo tồn Saola ở Thừa Thiên Huế



## Khảo sát thông tin về sao la

- Thực hiện từ tháng 11/1996 đến 02 / 1997
- Tại 40 xã thuộc 5 huyện của tỉnh Thừa Thiên Huế
- Kết quả thông tin về sao la có ở 19/40 xã, thuộc 5 huyện (A lưới, Nam đông, Hương thủy, Hương trà, Phong điền) và thu thập được 27 cặp sừng, sọ Sao la



# Khảo sát hiện trường khu vực có thông tin sao la

- Thời gian : từ 9/1997 đến 4 / 1998

- Khảo sát 7 đợt tại các điểm có thông tin Sao la thuộc 3 huyện : A Lưới, Nam Đông và Hương Thủy. Mỗi đợt khảo sát từ 10 – 15 ngày

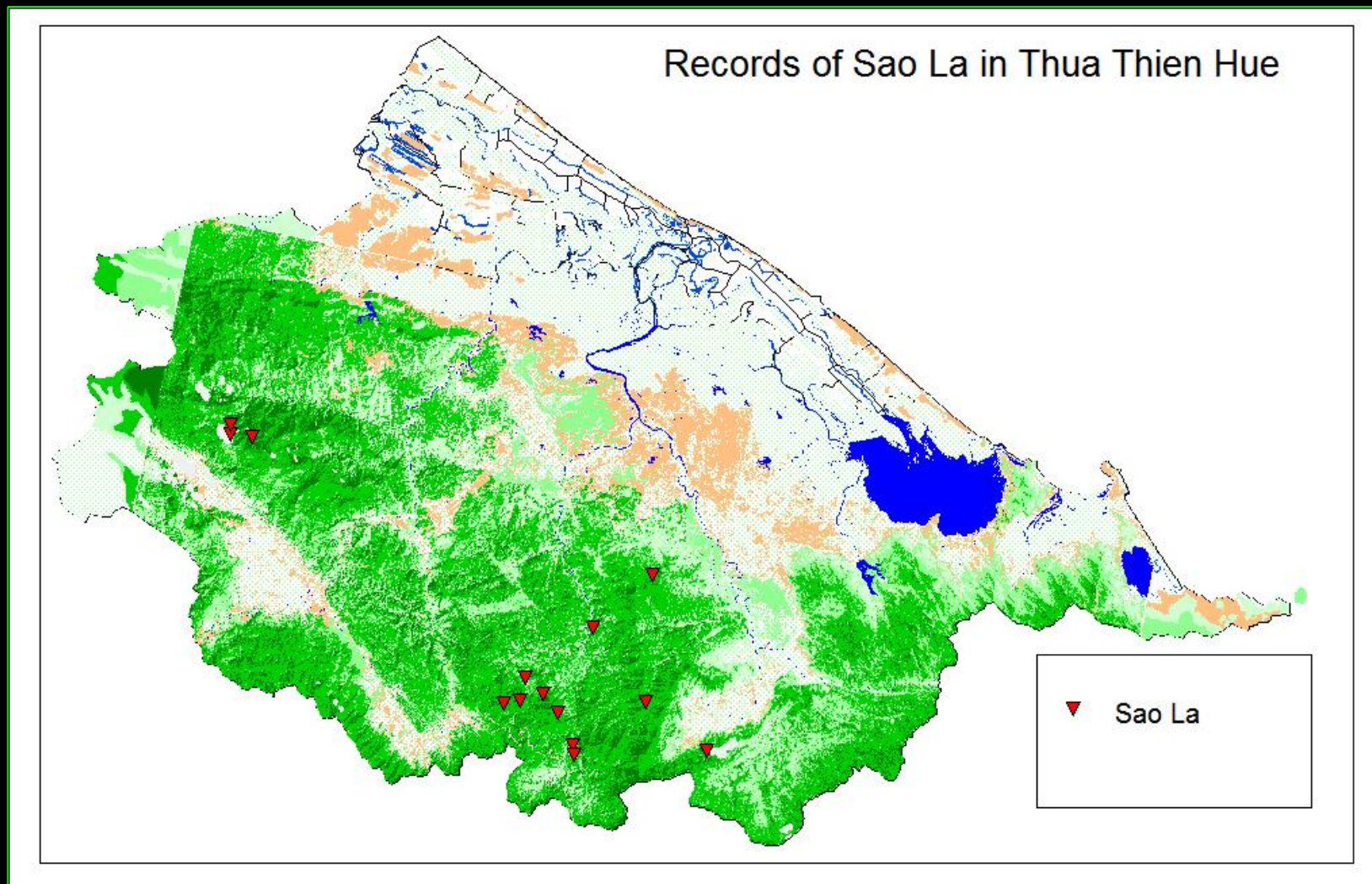


# Khảo sát ở Hành Lang Xanh

- Ghi nhận tổng cộng 4 lần
  - A Roàng
  - Dương hòa
  - Thượng long
  - Hồng Hạ

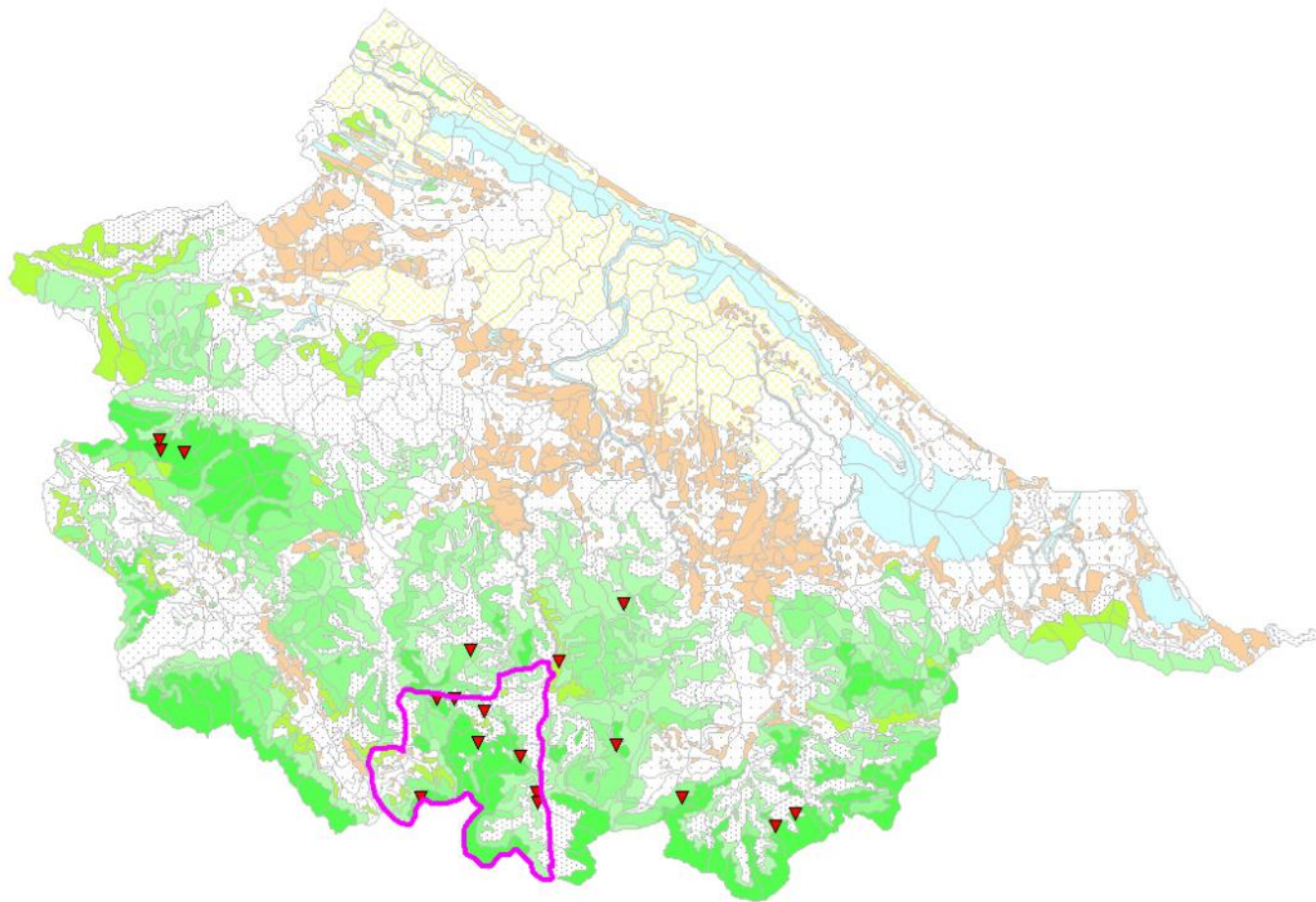
# Phân bố sao la ở TT -Huế

Ghi nhận tổng 19 lần từ năm 2000-2005



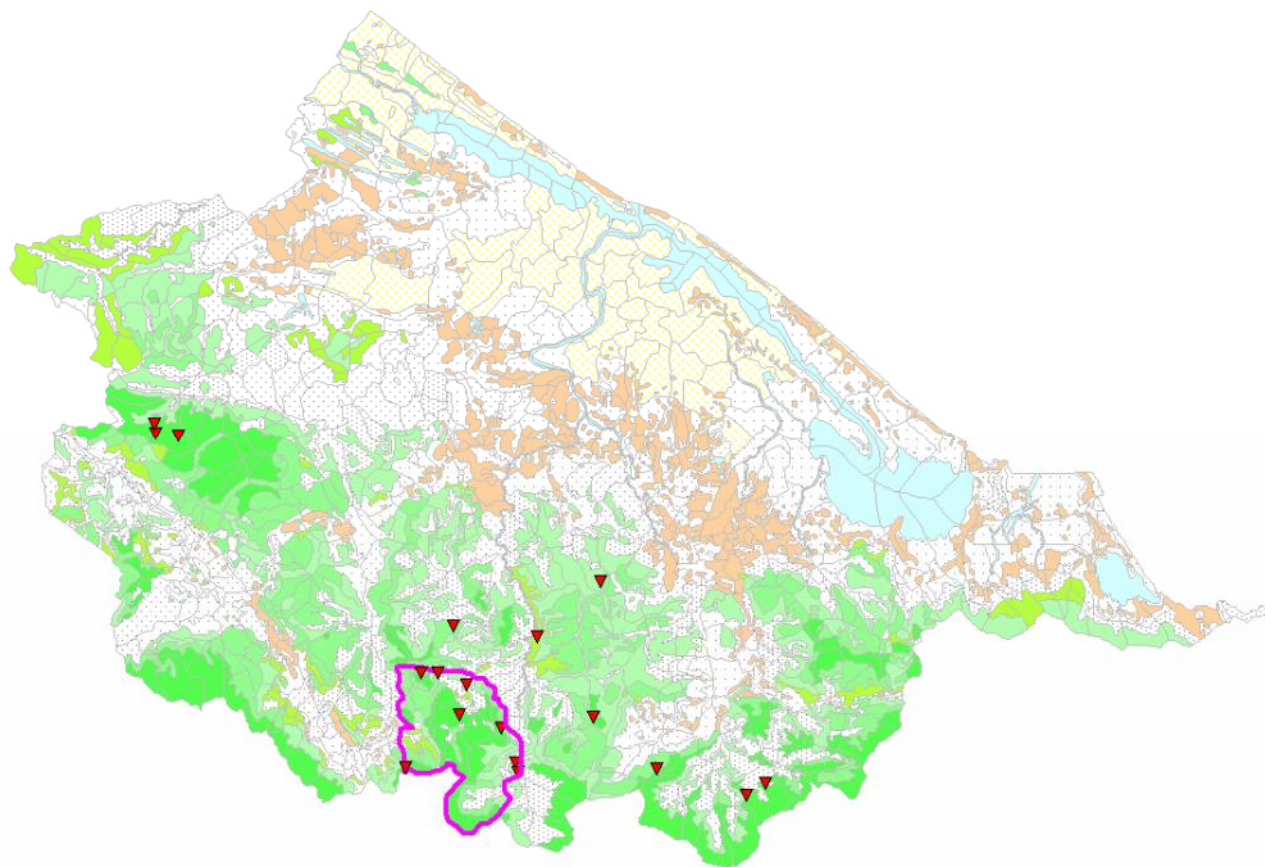
# Đề xuất

- Trước đây: khoảng 22,000 ha



# Đề xuất

- Sau khi rà soát 3 loại rừng và căn cứ vào dữ liệu ĐDSH HLX: **9,800ha**



*Chân thành cảm ơn!*