



TÌNH TRẠNG QUẦN THỂ SAO LA KHU VỰC THÁP THIÊN HỦ - QUẢNG NAM VÀ KIÊN GIANG BIÊN PHÁP BỐT N

Nguyễn Xuân Hưng

Viện Sinh thái và Tài nguyên Sinh vật, Hà Nội.





PHÁT HIỆN VÀ Ý NGHĨA BỐN CÁO SAO LA

- Các chuyên gia Sao la của các nhà khoa học phát hiện đầu tiên ở Hà Tĩnh vào tháng 5/1992 và được chính thức công bố là loài thú mới vào 6/1993.
- Việc phát hiện sao la cho thấy các hệ sinh thái rừng Trường Sơn vẫn còn chứa đựng nhiều bí ẩn mà vị nhà khoa học; đã thu hút các tổ chức quốc tế và các nhà khoa học đến khám phá và nghiên cứu bốn cá thể hệ sinh thái Trường Sơn.





Ý NGHĨA BỐN CÁO SAO LA

- Sao la có thể là loài động vật đã tuyệt chủng qua nhiều triệu năm bởi vì khí hậu và các thay đổi khu vực Đông Nam Á. Do đó, sao la là nhân chứng lịch sử của vùng sinh thái dãy Trường Sơn.
- Sao la được WWF xem là biểu tượng của các địa phương sinh học của vùng sinh thái Dãy Trường Sơn.
- Chương trình bốn cá thể sinh học Trung Trường Sơn và Dự án Green Corridor của Liên Hợp Quốc sẽ thành lập bốn sao la và địa phương sinh học của vùng sinh thái Dãy Trường Sơn.





PHÂN BỐ THỰC VẬT SAO LA

- Sao la chỉ có ở dãy Trường Sơn (Việt Nam và Lào).
- Lào, đã ghi nhận có 4 tỉnh dọc biên giới.
- VN, ghi nhận 42 xã, 20 huyện, 6 tỉnh: Nghệ An, Hà Tĩnh, Quảng Bình, Quảng Trị, TT-Huế và Quảng Nam.





TÌNH TRẠNG CÀ SAO LA

- Phân bố hẹp, nơi cư trú không liên tục, các quần thể nhỏ rải rác, bị thu hẹp
- Số lượng cá thể chưa được khảo sát. Dự đoán ban đầu của các nhà khoa học là:
 - VN: “vài trăm cá thể” (Vũ Văn Dũng và cs., 1993).
 - Lào: khoảng 70-700 cá thể (Timmins, 2001).
- *Khoạch H. QG bảo tồn sao la 2005-2010* dự đoán:
 - tổng số lượng sao la hiện còn không quá 250 cá thể,
 - trong đó Việt Nam còn không quá 200 cá thể.
- Sách đỏ VN: Nguy cấp (E) NĐ 32/2006/N-CP: Nhóm k
- Danh lục IUCN: Nguy cấp (EN) KHHĐ đ. xuất: Rất nguy cấp (CR)

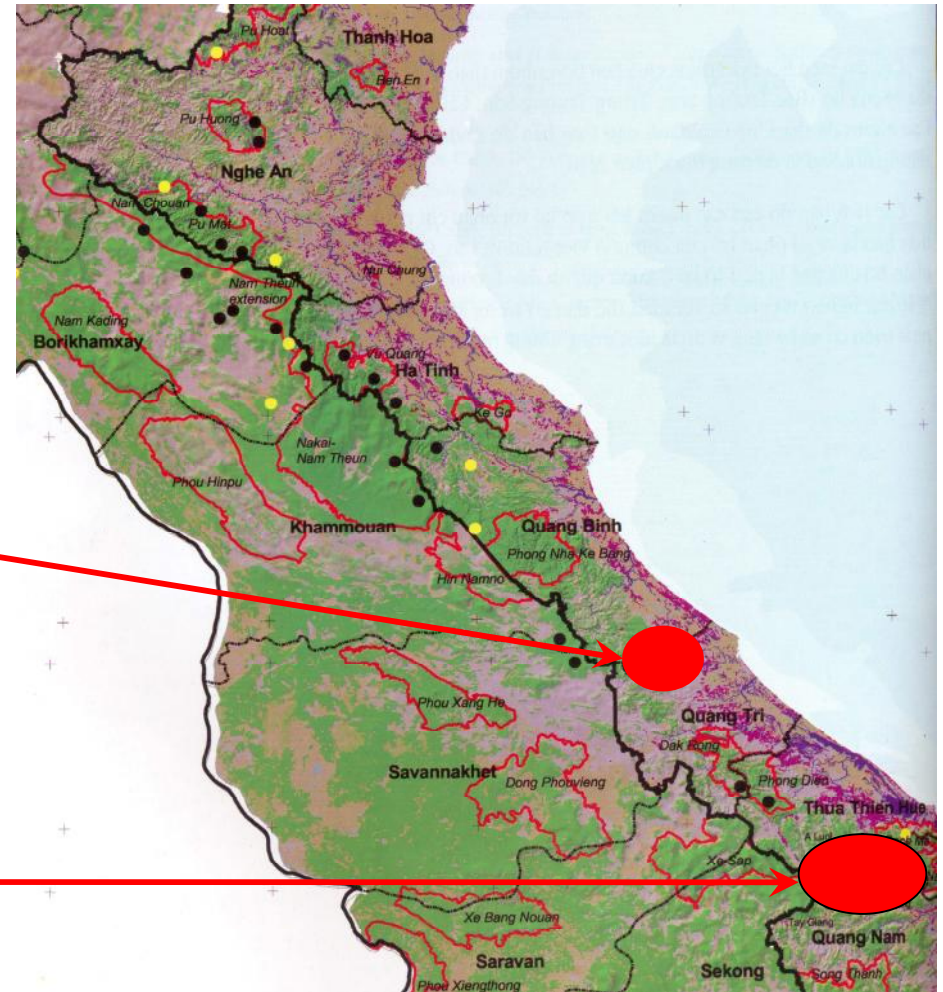




Quần thể quan trọng nhất

Theo KHH QGBTSL thì hiện nay Việt Nam có 5-6 quần thể sao la, trong đó có 2 quần thể quan trọng nhất là:

- Quần thể vùng giáp ranh huyện Lạc Thủy (Quảng Bình) và huyện Bắc Hương Hoá (Quảng Trị)
- Quần thể A Lưới-Nam Đông (tỉnh Thừa Thiên Huế) và Tây Giang, Đông Giang (tỉnh Quảng Nam).

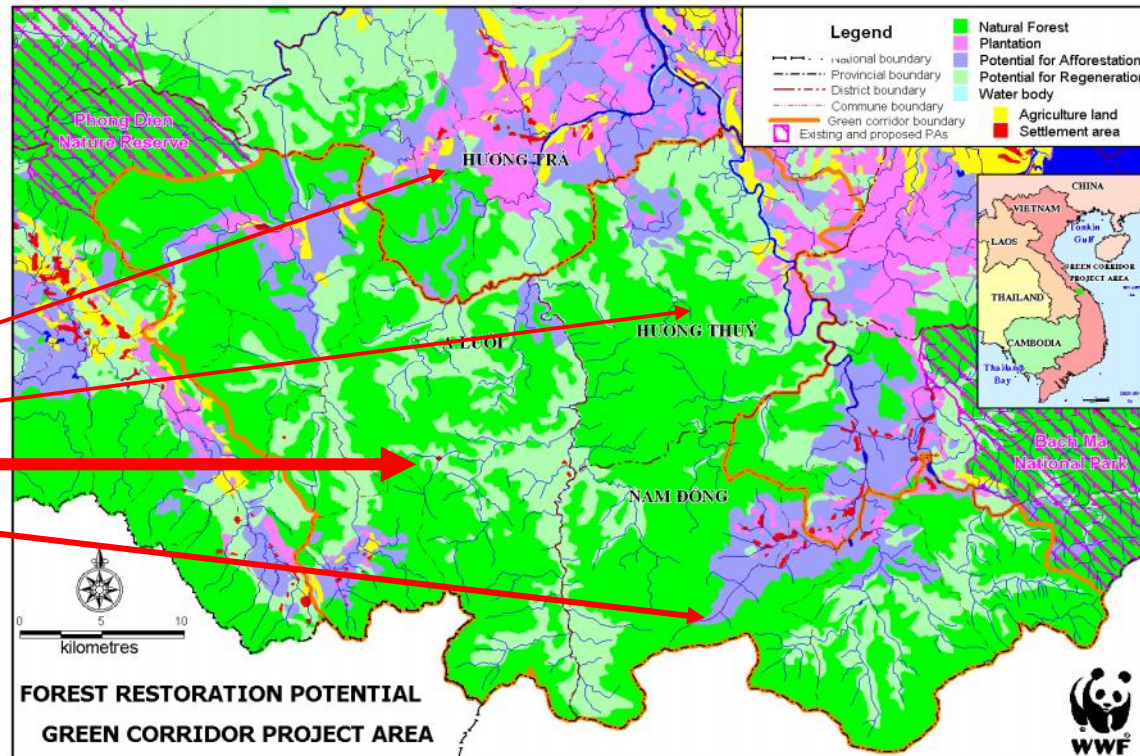




Tình trạng sao la ở tỉnh Thừa Thiên Huế

TT Huế
sao la có phân
bố khá rộng:

- Hương Trà
- Hương Thủy
- ALi
- Nam Đông



Số lượng sao la theo các báo cáo của CCKL TT-Huế là 120-150 con (HNKhanh, 2004). Tuy nhiên, con số này đang giảm qua các năm (VNSAP, 2006).

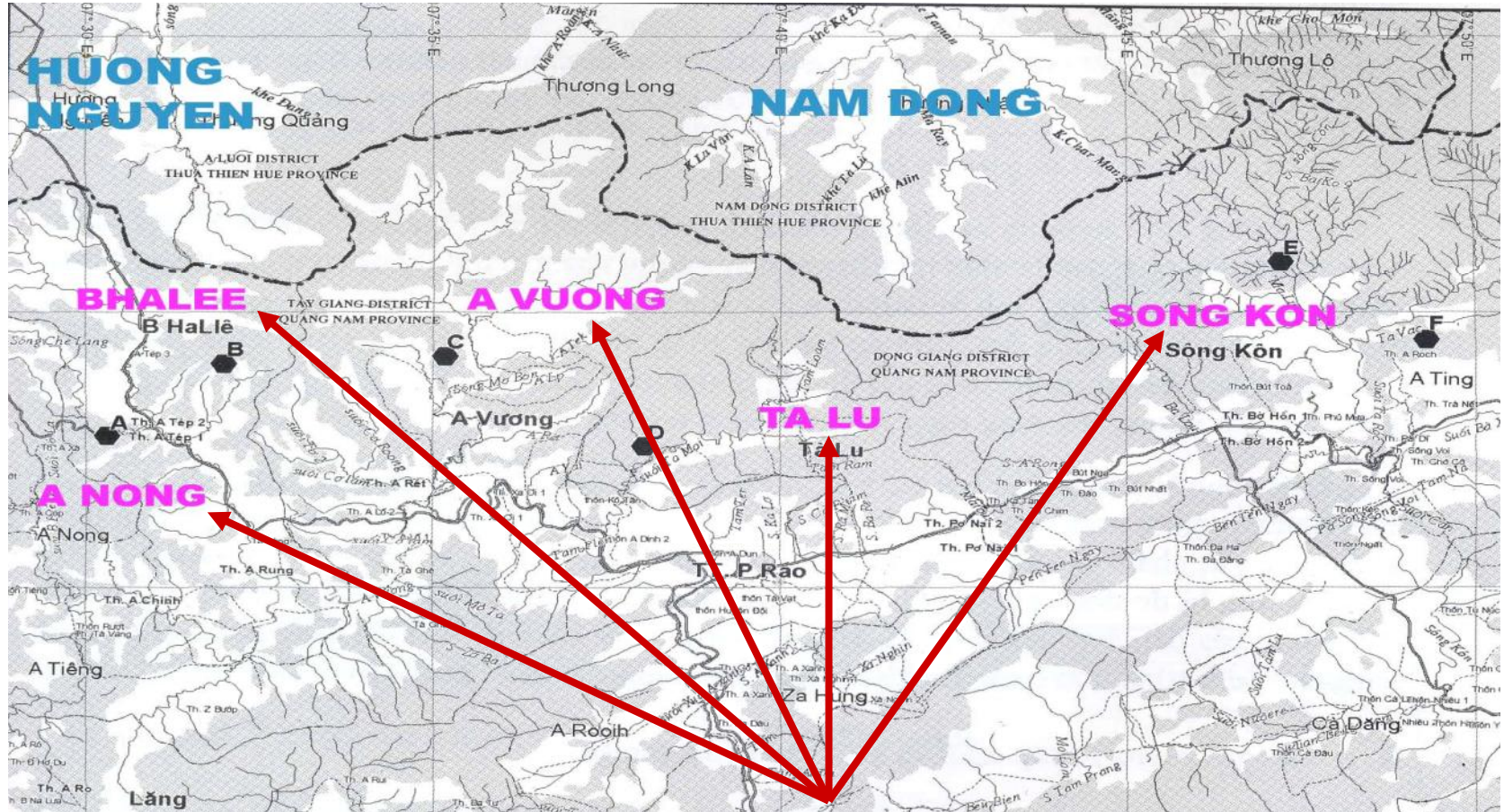




TÌNH TRẠNG SAO LA O TỈNH QUẢNG NAM

- Khảo sát phỏng vấn của Dự án MOSAIC trong các năm 2002-2003 (Minh Hoàng và cs., 2004) và của WWF, 12/2003 (Thẩm Ngọc Diệp và cs., 2004) cho thấy sao la hiện còn tồn tại ở các xã Sông Côn, Tà Lu (huyện Đông Giang), B' Halee, A Vương và A Nông (Tây Giang).
- Khảo sát của chúng tôi, tháng 8/2006, đã thu được những thông tin mới về người dân tiếp tục gặp sao la hoặc sao la bắt dính bẫy trong 2 năm gần đây tại các xã Sông Côn, Tà Lu của huyện Đông Giang; xã A Vương, B' Halee và A Nông của huyện Tây Giang. Nội dung trung tâm thông tin nhất về sao la là xã A Vương và xã B' Halee của huyện Tây Giang.
- Số lượng cá thể chưa được tính, nhưng chắc chắn rất ít.





SAO LA





C H I VÀ THÁCH TH C TRONG B O T N SAO LA KHU V C TT HU – QU NG NAM

Thu n l i

- Theo K ho ch HDQGBTSL, qu n th sao la khu v c TT Hu -Qu ng Nam là qu n th l n nh t c bi t hi n nay v i s lư ng cá th kho ng 50 con, chỉ m 1/5 t ng s lư ng sao la hi n còn trên th gi i. Do v y, đây là qu n th có t m quan tr ng c bi t i v i vi c b o t n loài sao la Vi t Nam nói riêng và trên th gi i nói chung.
- Khu v c TT Hu - Qu ng Nam còn l u gi đư c m t di n tích r ng m th ng xanh khá l n và tương đ i liên t c, đ ng th i liên hoàn voi r ng bên Lào - là sinh c nh c a sao la.
- Các c quan ch c n ng c a 2 t nh, đ c bi t là chi c c ki m lâm r t quan tâm n công tác b o t n §DSH, đ c bi t là b o t n sao la.
- Có s h tr tích c c c a các t ch c qu c t , c bi t là WWF-Ch ng trình ô ng D ng (D án Hành Lang Xanh và D án MOSAIC)





C H I VÀ THÁCH TH C TRONG B O T N SAO LA KHU V C TT HU – QU NG NAM

Khó khăn

- Tình tr ng s n b t ng v t r ̄ng, đ c bi t là đ t b y thú l n v n còn ph bi n trong khu v c.
- Tình tr ng buôn bán ng v t hoang dã v n còn di n ra.
- R ng ang ti p t c b m t, suy thoái ho c qu y nhi u b i vi c khai thác lâm s n trái phép, phá r ng phát tri n c s h t ng (là đư ng).
- Nhi u thôn b n s ng trong r ng ho c ngay trong n i c trú c a sao la gây nên nhi u tác ng tiêu c c n s sinh s ng c a sao la.
- Sao la s ng thành các ti u qu n th nh r ̄i rác, s giao lưu gi a m t s qu n th nh có th g p khó khăn do có các khu dân c ho c s qu y nhi u m nh.





KI N NGH BI N PHÁP B O T N SAO LA KHU V C TTH-QN

Tr c h t, c ng nh nhi u khu v c có sao la cư trú khác c n:

- T ng c ng h n n a vi c ki m soát tình tr ng s n b t, buôn bán ng v t hoang dã, đ c bi t là vi c t các b y thú l n trong các vùng s ng c a sao la.
- T ng c ng công tác tuy n truy n giáo d c nâng cao ý th c b o v r ng và ng v t hoang dã c a nhân dân a ph ng.
- Ti n hành các nghiên c u v nhu c u sinh thái c a sao la làm c s cho vi c xây d ng các bi n pháp b o t n hi u qu hơn.

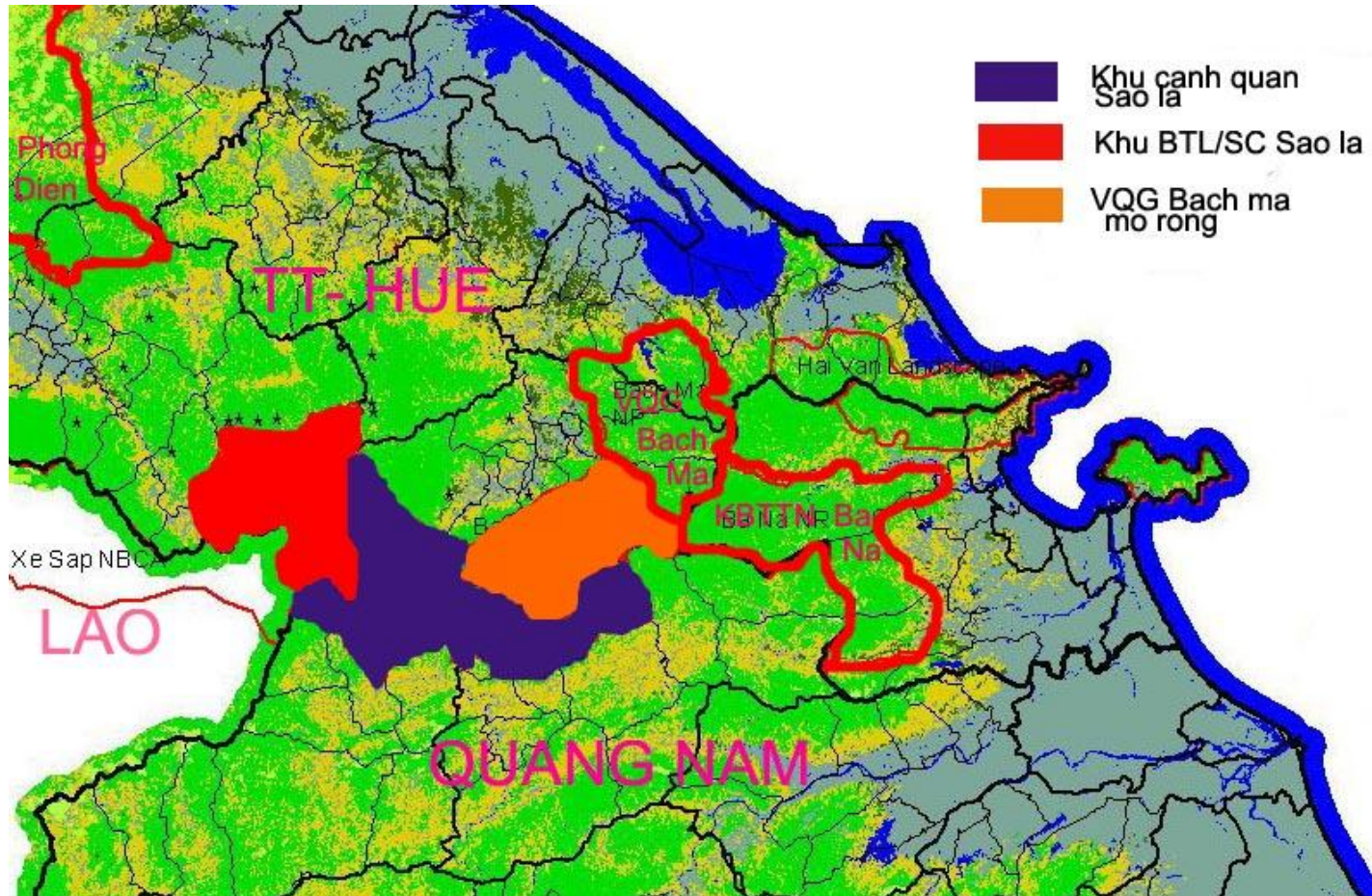




KI N NGH BI N PHÁP B O T N SAO LA KHU V C TTH-QN

- i v i khu v c TT Hu - Qu ng Nam, K ho ch H BTSL xu t thành l p “*khu t ng c ng b o v sao la*” (Intensive Saola Protection Area) v i di n tích kho ng 30-40.000 ha thu c khu v c gi a ng H Chí Minh và VQG B ch Mã.
- Theo chúng tôi nên thành l p m t *Khu b o t n loài/sinh c nh sao la* t i khu v c xã A ro ng c a huy n A L i nh xu t tr c ây c a Chi c c Ki m lâm TT Hu
- và m t “*Khu t ng c ng b o v sao la*” hay “*Khu c nh quan sao la*” (nh xu t c a D án MOSAIC) liên k t *Khu b o t n loài/sinh c nh sao la A Ro ng* v i VQG B ch Mã m r ng.





Khu cảnh quan sao la này sẽ bao gồm các khu vực còn rừng cây cao phía nam các xã Thuận Long, Thuận Quỳ (TT Huế) và phía bắc các xã B'Halee, A Vêng, Tà Lu, Sông Kôn (Quảng Nam)





Xin c m n!
Thank you!

