



www.panda.org/greatermekong

Thi t l p u tiên b o t n T i vùng d án hành Lang & trung Tr ãng S n

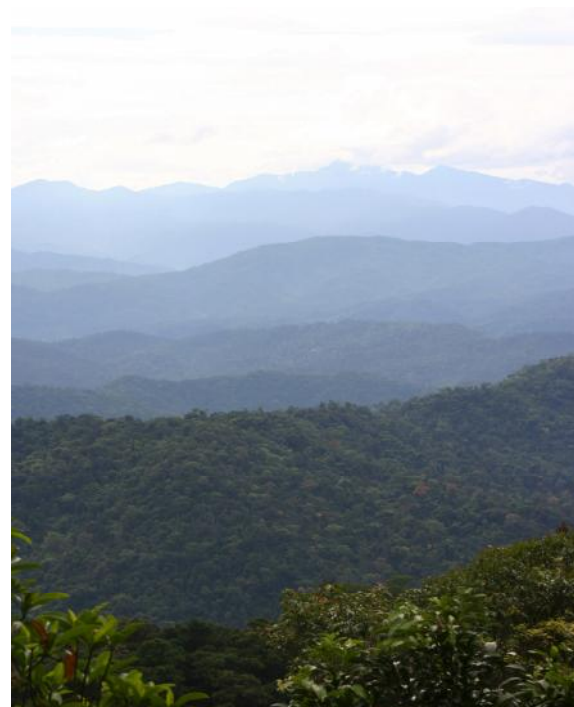
Chris Dickinson





Mục tiêu

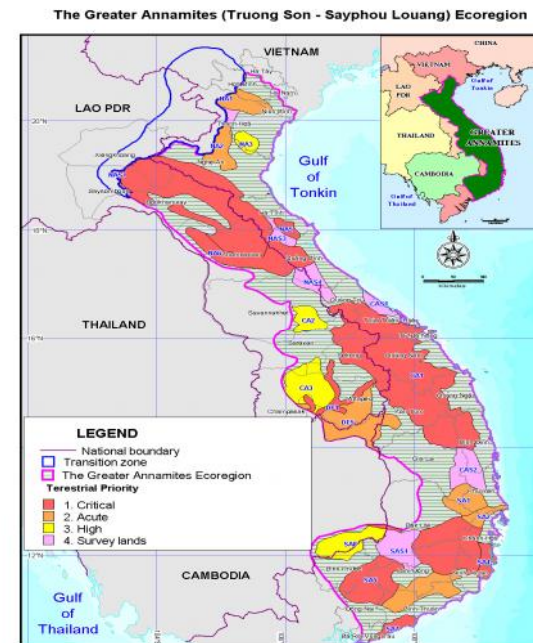
- Giảm thiểu Trung tâm sản
- Bảo tồn, loài, cảnh quan
c xác nh
- Các v d án hành Lang
xanh





Dãy Tr ờng s n - Truong Son

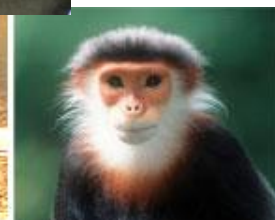
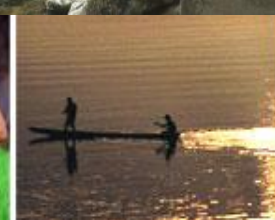
- Vùng sinh thái dãy Tr ờng s n – 200 vùng u tiên b o t n toàn c u l n nh t
- T m nhìn sinh h c vùng sinh thái TTS xác nh t m quan tr ờng v c nh quan này





Tầm quan trọng của vùng sinh thái TTS


- Nhng giá tr sinh h c n i b c
- M c e d a cao
- T m quan tr ng v kinh t xã h i
- a d ng v v n hóa
- Là tr ng i m b o t n c a toàn c nh quan Dãy Tr ng s n





Xác lập ưu tiên cảnh quan vùng sinh thái Trung tâm sông

- Xác định vùng sinh thái quan trọng nhất quản lý, bảo vệ và phục hồi môi trường ưu tiên cảnh quan trong vùng sinh thái cảnh quan Trung tâm sông



Central Annamite Sub-division

Central Annamites (Priority Landscape CA1)

This area encompasses the mosaic of landscapes and biodiversity that best represent the central sub-division of the Greater Annamites. Not only is the area important for Annamite endemics such as the Saola and Large-antlered Muntjac, but also for several taxa such as the Grey-shanked Douc Langur which are restricted to this area. Two survey areas (see below), one to the north and one to the south may extend this priority landscape considerably. The forests in this area are amongst the most heavily impacted by defoliants used during the American/Vietnam war.





B o t n các loài và c nh quan tr ng i m

- **Sinh thái**

- R ng núi th p (0-700m)
- R ng núi trung bình (700-1500m)
- R ng núi cao (>1500m)
- Gh nh thác và u ngu n
- Vùng Trung l u

- **Loài và nhóm loài**

- Saola & h
- Các loài rùa; thú l n; linh tr ng; các loài chim tr ; cá kinh t (chình và da tr n)
- ng th c v t c h u

- **C nh quan**

- Hành lang sinh c nh
- Vùng b o v nghiêm ng t
- Vùng sinh thái chuy n ti p

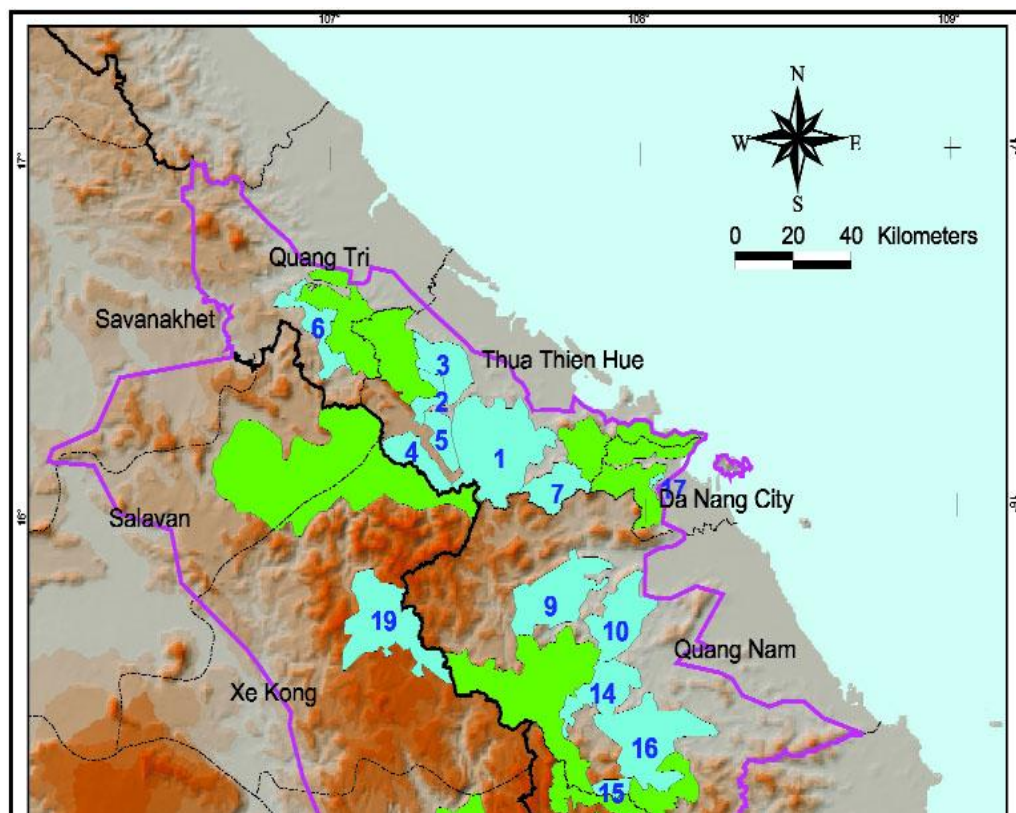




Kết quả đánh giá vùng sinh thái Trung Trung Sơn

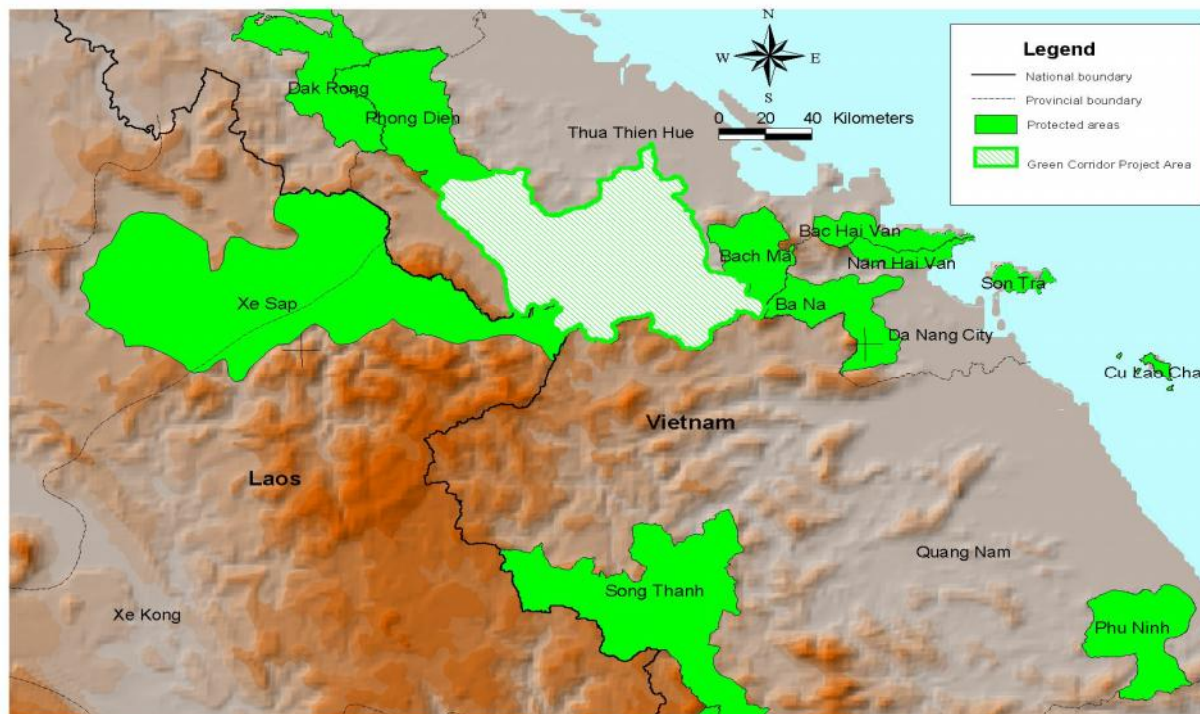
- **Vùng ưu tiên:**
- A Luoi;
- Phong Dien to Dakrong;
- Xe Sap (Laos) to Hue

- **Vùng xung yếu:**
- Hành lang từ A Luoi –
- Nam Dong





Hành lang xanh liên kết các khu bảo tồn



The Green Corridor and Relationship with Adjacent Protected Areas





Ưu tiên hành lang xanh

- **Đánh giá các nhân tố quan trọng nhằm xác định các khu rừng có giá trị bảo tồn cao trong vùng Hành lang xanh**
 1. Các kết quả khảo sát đa dạng sinh học của khu vực thực vật và động vật (thực vật, cá, bò sát, thú, côn trùng, linh trưởng, bò sát và chim)
 2. Lập bản đồ rừng sử dụng hình ảnh SPOT 5
 3. Phân tích GIS – hỗ trợ công nghệ





H i t h o

- Nh m ph bi n thông tin liên quan n các giá tr a d ng sinh h c
- Nh m xác nh các b c ti p theo a ra m t chi n l c b o t n và các m c tiêu sinh h c trong vùng c nh quan Hành lang xanh





www.panda.org/greatermekong

