



Đ ẢN HÀNH LANG XANH: G ỚP PH N VÀO M C TIÊU B O T N A D NG SINH H C TOÀN C UT IM T C NH QUAN HI U S U T



ÁNH GIÁ KHU H CÁ VÙNG C NH QUAN R NG KHU V C Đ ẢN HÀNH LANG XANH, T NH TH A THIÊN HU

Đ ản Hành lang xanh: Báo cáo k thu t s 5

(Tháng 11 - 2006)





BÁO CÁO ÁNH GIÁCẢ ĐA D NG SINH H C V THÀNH PH N LOÀI CÁ

Nhóm nghiên c u:

PGS.TS.Võ V n Phú

Ths. H Th H ng

CN. Tr n Th y C m Hà





M C TIÊU

- Xác nh thành ph n loài cá có vùng D án Hành lang xanh.
- ánh giá c tính a d ng sinh h c v loài so v i các khu h lân c n.
- Có c nh ng c s d n li u khoa h c xây d ng mô hình ba t n và phát tri n b n v ng a d ng sinh h c.
- àò t o, b i d ng cán b khoa h c theo h ng a d ng sinh h c v cá.





THỜI GIAN VÀ ĐÀM HỘI NGHIÊN CỨU

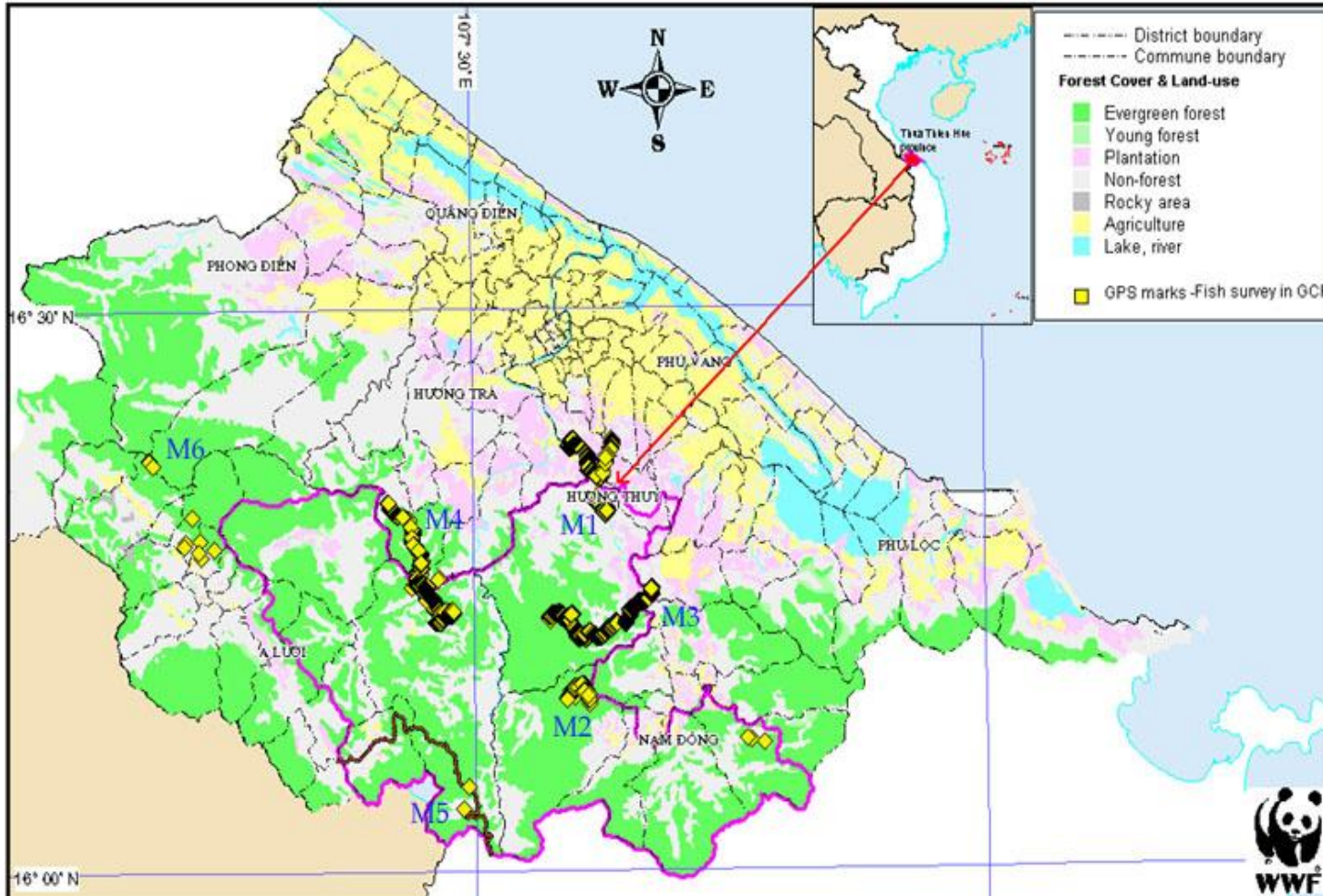
Thời gian thực địa: 23/4/2005 – 18/6/2005

Địa điểm:

3 huyện miền núi tỉnh Thừa Thiên Huế

- . Nam Đông
- . A Lưới
- . Hương Thôn





- M1: Khe L nh
- M2: Chà M ng
- M3: La Ma
- M4: Trà V
- M5: A Roàng
- M6: H ng Vân

B n thu m u cá vùng c nh quan r ng D án Hành lang xanh





PHƯƠNG PHÁP NGHIÊN CỨU

Thực a

- Chọn các tuyến nghiên cứu.
- Sử dụng máy chụp ảnh, video cá, lắp đặt cá.
- Sử dụng thiết bị như, ghi chép các điểm thu v c.
- Chọn nh hi n tr ng t i các i m thu m u.
- Chọn nh, phân loại, xử lý số và nh hình b ng formol.





PHƯƠNG PHÁP NGHIÊN CỨU

Ti phòng thí nghiệm

- Nhận loại các loài cá bằng phương pháp so sánh hình thái đưa vào các khóa nhận loại.
- Trật tự sắp xếp các bậc taxon đưa theo hình thức phân loại của T.R. Rass, G.U. Lindberg (1971) và FAO (1998).
- So sánh mức độ đa dạng sinh học của các vùng nghiên cứu và các quốc gia Hà Nội.





K T Q U NGHIÊN C U

C u trúc thành ph n loài

TT	B (Orders)	H (Families)	Loài (Species)	T l %
1	Anguilliformes	1	1	1,30
2	Cypriniformes	3	56	70,9
3	Siluriformes	3	4	5,10
4	Synbranchiformes	1	1	1,30
5	Perciformes	5	17	21,5
	TC	13	79	100





K T Q U NGHIÊN C U

So sánh các i m i u tra

a i m	Loài	T l
Chà M ng (N. ông)	17	21,5
D ng Hòa (H. Th y)	32	40,5
La Ma (Nam ông)	21	26,6
Trà V (A L i)	43	54,4
A Roàng (A L i)	22	27,8
H ng Vân (A L i)	28	35,4





K T Q U NGHIÊN C U

Các phân tích v loài u th

➤ T p trung vào h Cá chép (Cyprinidae).

➤ Tính c thù v thành ph n loài:

+ a d ng nh t H ng Vân - A L i, ây có nhi u loài mà vùng khác không có: Cá cháo (*Opsarius punchellus*), Cá chiêm su i (*Glyptothorax interpinalum*), Cá ng a (*Hampala microleppidota*), Cá lúi (*Osteochilus haselsti*), Cá x m (*Danio leptos*), Cá r m xanh (*Neochillus stracheyi*)...

+ M t s loài thu c nhóm ng b ng c ng c b t g p t i H ng Vân nh : Cá di c (*Carassius auratus*), Cá ch ch bìn (*Misgurnus anguillicaudata*), Cá c n (*Puntius semifasiolatus*)...





K T Q U NGHIÊN C U

Các phân tích v loài u th

Loài ph bi n và m t phân b c a các loài c ng có s khác nhau.

- + Vùng H ãng Thu : cá sao Poropuntius, Cá s t môi Garra,
- + Vùng Nam ãng: Cá xanh Scaphiodonichthys, Cá s nh Onychostoma, ...
- + Vùng A L i: Cá x m Danio, Cá r m Neochillus, cá c Hemibarbus,...





K T Q U NGHIÊN C U

Các loài cá kinh t vùng c nh quan r ng Hành lang xanh

G m có 22 loài cá kinh t



Cá sao

Poropuntius laoensis Gunther, 1968

Cyprinidae



Cá chu i su i

Chana gachua Hamilton, 1822

Channidae





K T Q U NGHIÊN C U

Các loài cá kinh t khu v c Hành lang xanh



Cá xanh

Onychostoma fusiforme Kottelat, 1998

Cyprinidae



Cá ng a nam

Hampala microlepidota

Kuhl & Van Hasselt, 1883

Cyprinidae





K T Q U NGHIÊN C U

Các loài cá quý hiếm

	Tên khoa học	Tên Việt Nam	Mức
1	<i>Anguilla marmorata</i> Quoy & Gaimand, 1842 ①	Cá chình hoa	R
2	<i>Onychostoma laticeps</i> Gunther, 1896 ②	Cá s nh gai	V





K T Q U NGHIÊN C U

Các loài cá m i c công b

STT	Tên khoa h c	Tên Vi t Nam
1	<i>Poropuntius angutus</i> Kottelat, 2000	Cá sao
2	<i>P. solitus</i> Kottelat, 2000	Cá sao
3	<i>P. carinatus</i> Kottelat, 1998	Cá sao
4	<i>P. bolovenensis</i> Roberts, 1998	Cá sao
5	<i>Onychostomata fusiforme</i> Kottelat, 1998	Cá xanh
6	<i>Danio leptos</i> Fang & Kottelat, 1999	Cá x m
7	<i>Sewellia elongata</i> Roberts, 1998	Cá b m á





K T Q U NGHIÊN C U

*Thành ph n loài cá khu v c Hành lang xanh v i các khu h cá ph
c n*

TT	Các khu h cá	Loài
1	Khu v c D án Hành lang xanh, 2005	79
2	Khu b o t n thiên nhiên ĐaKrong, Mai ình Yên, 2004	72
3	V n Qu c gia B ch Mã, Võ V n Phú, 2004	57
4	Cá n c ng t sông H ãng, Võ V n Phú, 2005	121





K T Q U NGHIÊN C U

H s g n g i (S) c a cá khu v c Hành Lang Xanh so v i các vùng ph c n

T T	Khu h cá	T ng s loài	S loài chung	T l % (*)	H s Sorencen (**)	Tác gi công b
1	VQG B ch Mã	57	19	24,1	0,28	Võ V n Phú, 2004
2	Cá n c ng t sông H ng	121	16	20,3	0,16	Võ V n Phú, 2005
3	KBTTN DaKrong	72	19	24,1	0,25	Mai ình Yên, 2004

Khu h cá Hành lang xanh khác xa và không tương đ ng v i các khu h cá V n Qu c gia B ch Mã, Khu B o t n Dakrong và sông Hương





K T Q U NGHIÊN C U

Các m i nguy c e do đ i v i công tác b o t n.

Ho t ng ánh b t cá 1

Sinh c nh s ng b thu h p và suy thoái 2

Nh n th c v b o v môi trư ng và tài nguyên thiên nhiên 3





K T L U N

- + ã xác nh c 79 loài cá thu c 38 gi ng, 13 h , 5 b .
- + ã phát hi n ra 7 loài m i c công b các n m g n ây.
- + Có 25 loài mang c i m hình thái sai khác v i các loài cùng taxon b c gi ng.
- + ã phát hi n có 22 loài cá kinh t c a a ph ng c ánh b t, có giá tr th ng m i, làm c nh và s d ng làm th c n.
- + ã xác nh c 2 loài cá quý hi m.
- + Thành ph n loài cá Hành lang xanh mang tính a d ng sinh h c cao và khá khác bi t, ít có tương đ ng v i các khu h cá Vư n Qu c gia B ch Mã, Khu B o t n Dakrong và sông Hương.





M T S Đ X U T

1. Các nhà chức trách có các biện pháp cần thiết để kiểm soát chặt chẽ khai thác tính đa dạng sinh học của cá.
2. Thể hiện vị trí bảo vệ nghiêm ngặt. Tránh hiện tượng săn bắt vô tình hay hù dọa trong các hoạt động phát triển.
3. Các nhà chức trách có những biện pháp thích hợp mang tính khả thi trong vị trí bảo tồn và phát triển bền vững.





M T S Đ XU T

4. Khuyến khích kinh tế trong hộ nông sản xuất các nông dân theo hình thức bảo vệ môi trường và đa dạng sinh học.

5. Tuyên truyền giáo dục, nâng cao kiến thức cho cộng đồng nông dân. Tập huấn, giáo dục, nâng cao kiến thức, kỹ năng kinh nghiệm cho bộ phận chuyên trách bảo tồn đa dạng sinh học và phát triển bền vững môi trường sinh thái.

6. Tiếp tục nghiên cứu thêm về thành phần loài cá hiếm sinh sống trong và ngoài khu vực.





CHÂN THÀNH C M N QUÝ V !

Nhóm tác gi :

PGS.TS. Võ Văn Phú, Cố vấn tài

ThS, Hồ Thị Hằng

CN. Trần Thị Cẩm Hà





HÌNH NH CÁ THU ĐƯ C KHU V C D ÁN HÀNH LANG XANH



1. Cá chình hoa

Anguilla marmorata Quoy & Gaimard, 1824

Anguillidae





HÌNH NH CÁ THU ĐƯ C KHU V C D ÁN HÀNH LANG XANH



27. Cá s nh gai
Onychostoma laticeps Gunther, 1896
Cyprinidae

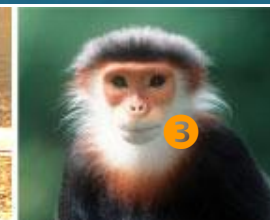




HÌNH NH CÁ THU ĐƯ C KHU V C D ÁN HÀNH LANG XANH



3. Cá sao
Poropuntius angutus Kottelat, 2000
Cyprinidae





HÌNH NH CÁ THU ĐƯ C KHU V C D ÁN HÀNH LANG XANH



5. Cá sao
Poropuntius solitus Kottelat, 2000
Cyprinidae





HÌNH NH CÁ THU ĐƯ C KHU V C D ÁN HÀNH LANG XANH



7. Cá sao
Poropuntius carinatus Kottelat, 1998
Cyprinidae





HÌNH NH CÁ THU ĐƯ C KHU V C D ÁN HÀNH LANG XANH



4. Cá sao
Poropuntius bolovenensis Roberts, 1998
Cyprinidae





HÌNH NH CÁ THU ĐƯ C KHU V C D ÁN HÀNH LANG XANH



29. Cá xanh
Onychostoma fusiforme Kottelat, 1998
Cyprinidae





HÌNH NH CÁ THU ĐƯ C KHU V C D ÁN HÀNH LANG XANH



46. Cá x m
Danio leptos Fang & Kottelat, 1999
Cyprinidae





HÌNH NH CÁ THU ĐƯ C KHU V C D ÁN HÀNH LANG XANH



51. Cá bám á
Sewellia elongata Roberts, 1998
Belitoridae





www.panda.org/greatermekong





www.panda.org/greatermekong





www.panda.org/greatermekong

